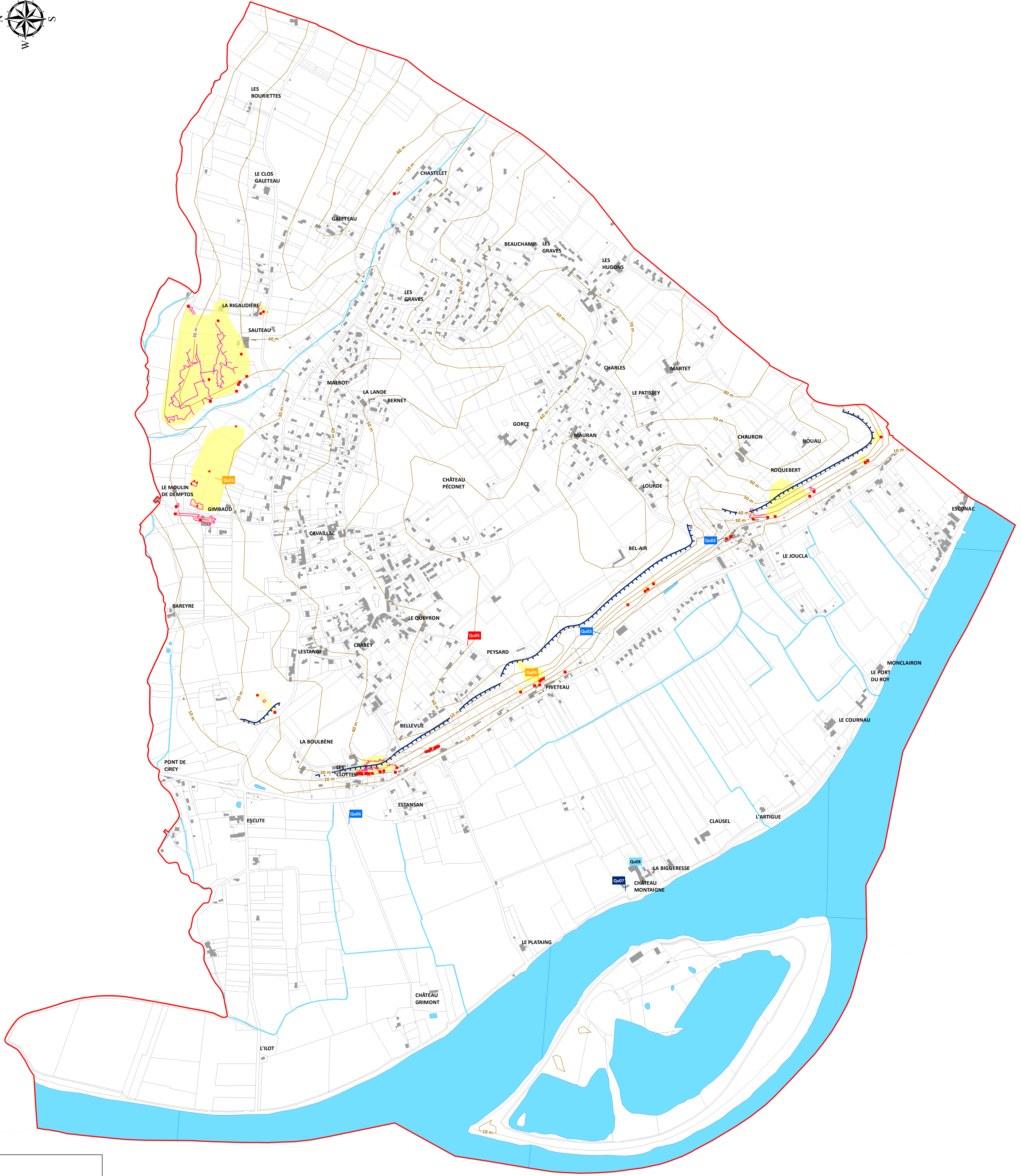
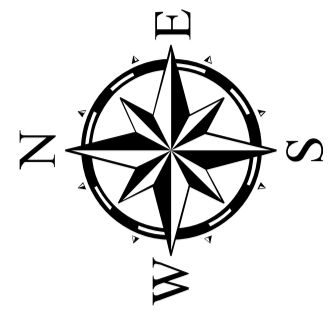


Légende

- | | | | |
|--------------------------|-----------------------------------------------------------------|--------------------------------------------------|----------------------------|
| Données générales | Phénomènes historiques liés à des carrières souterraines | Points d'accès aux carrières souterraines | Tracé des carrières |
| Bâtiments | Affaissement | Entrée par cavage | Niveau 1 |
| Limite parcellaire | Effondrement | Puits | Niveau 2 |
| Limite communale | Fontis | Rampe | Niveau 3 |
| Cours d'eau | Phénomènes historiques liés à des mouvements de surface | | Niveau 4 |
| Limite de talus rocheux | Chute de blocs | | Niveau 5 |
| | Coulée de boue | | Niveau 6 |
| | Eboulement | | Emprise carrière |
| | Glissement | | |



- Préfet de la Gironde -

**PLAN DE PREVENTION DES RISQUES NATURELS
DE MOUVEMENTS DE TERRAIN
DU BASSIN DE RISQUE DE CARIGNAN DE BORDEAUX A RIONS**

Carte des phénomènes historiques

(Etape 1)

COMMUNE DE QUINSAC

Service instructeur : Direction Départementale des Territoires et de la Mer de Gironde

C				
B	04/12/2016	LIE GUILVOUT	LCHAZAL	Première émission
A				
Rév.	Date	Auteur	Visé par	Désignation



Identification : Antea Group
Projet N° : AQU1502893
Echelle : 1:5 000
Type de document : Format A0
Partie : 1/1
Fichier : Carte_EvenementsECarriere_MiseEnPage_V361322

0 0.25 0.5 1 km